

Argemí®

LLARS DE FOC
BARBACOES
BIOMASSA



BARBACOES

Argemí®

LLARS DE FOC
BARBACOES
BIOMASSA

Argemí és una empresa familiar de segona generació, de més de trenta anys d'experiència, que ha aconseguit consolidar-se i ser un referent en el disseny i la fabricació de producte propi en el sector de les llars de foc i barbacoes.

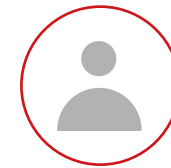
Fruit de la passió per la innovació, l'empresa reinventa el que ja existeix i dissenya nous models de barbacoes perquè pugueu compartir moments únics. Tot l'equip tècnic i de producció treballa per fer-ho possible, amb l'afany de millorar els nostres productes i evolucionar.

Argemí es una empresa familiar de segunda generación, con más de treinta años de experiencia, que ha conseguido consolidarse y ser un referente en el diseño y la fabricación de producto propio en el sector de las chimeneas y barbacoas.

Fruto de la pasión por la innovación, la empresa reinventa lo que ya existe y diseña nuevos modelos de barbacoas para que ustedes puedan compartir momentos únicos. Todo el equipo técnico y de producción trabaja para hacerlo posible, con el afán de mejorar nuestros productos y evolucionar.

Argemí is a second-generation family company with over 30 years' experience, which has managed to become a reference in the design and manufacture of its own products in the fireplace and barbecue industry.

Its passion for innovation has led the company to reinvent what it already has, and to design new barbecue models for you to share even more unique moments. The whole of the technical and production team works to make this possible by improving and evolving its products.



ASSESSORAMENT

Treballem per oferir la millor solució a les vostres necessitats. Disposem d'un ventall de possibilitats i materials per personalitzar cada model per a cada client i espai.

ASESORAMIENTO

Trabajamos para ofrecer la mejor solución a sus necesidades. Disponemos de un abanico de posibilidades y materiales para personalizar cada modelo para cada cliente y espacio.

ADVICE

We work to offer the best solution to your needs. We have a wide range of possibilities and materials to customise each model for each customer and place.



GAMMA ÀMPLIA DE PRODUCTES

Oferim una gamma de models tradicionals i rústics, així com models de línies actuals i minimalistes. Tots destaquen per la qualitat, funcionalitat i disseny.

GAMA AMPLIA DE PRODUCTOS

Ofrecemos una gama de modelos tradicionales y rústicos, así como modelos de líneas actuales y minimalistas. Todos destacan por su calidad, funcionalidad y diseño.

RANGE OF PRODUCTS

We offer a range of traditional and rustic products as well as modern and minimalistic lines, all of which stand out for their quality, functionality and design.



QUALITAT

Un procés de fabricació rigorós i la qualitat dels materials que utilitzem són dos trets imprescindibles per aguantar les altes temperatures del foc amb llenya i del carbó vegetal. El resultat és un producte amb acabats cuidats, de llarga durabilitat i gran resistència.

CALIDAD

Un proceso de fabricación riguroso y la calidad de los materiales que utilizamos son dos rasgos imprescindibles para aguantar las altas temperaturas del fuego con leña y del carbón vegetal. El resultado es un producto con acabados cuidados, de larga durabilidad y gran resistencia.

QUALITY

A rigorous manufacturing process and the quality of the materials we use are two essential traits to withstand the high-temperature of wood and coal fires. The result is a long-lasting and very strong product with quality finishes.

INDEX

NIZA	4
DELTA	6
MONACO	8
TENERIFE	10
NIL	12
BARCELONA	14
MILANO	16
ATENES	18
PATERNA	20
ESTIVELLA	22
TERRA ALTA	24
GARRIGUES	26
PALLARS	28
BERGUEDA	30
NOGUERA	32
EMPORDÀ	34
GARROTXA	36
OSONA	38
MONTSEGRÌÀ TR	40
SEGARRA	42
URGELL	44
SELVA	46
CANNES	48
MALLORCA	50
ARAN	52
ARAN LD	54
MANAUS	56
QUITO	57
FORN	57

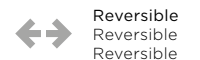
NIZA

- Campana de formigó refractari pintada i estucada en gris
- Sistema mataguspies
- Interior de totxo i formigó refractari de 5 cm
- Graella d'acer inoxidable de 82x52 cm
- Taules laterals i pica de gres amb perfil en gra de marbre negre
- Suport en pedra natural amb ampli llenyer
- Pes: 998 kg

- Campana en hormigón refractario pintada y estucada en gris
- Sistema matachispas
- Interior en ladrillo y hormigón refractario de 5 cm
- Parrilla de acero inoxidable de 82x52 cm
- Mesas laterales y pila de gres con perfil en grano de mármol negro
- Soporte en piedra natural con amplio leñero
- Peso: 998 kg

- Refractory concrete hood painted and stuccoed in gray
- Anti-spark system
- Refractory brick and concrete interior 5 cm
- Grill stainless steel 82x52 cm
- Side tables and stack of sandstone with black grain profile marble
- Natural stone support with woodshed
- Weight: 998 kg

OPCIONES OPCIONES / OPTIONS



Reversible
Reversible
Reversible



Graella 69 cm
Parrilla 69 cm
Grill 69 cm



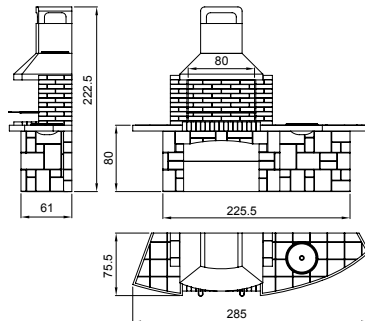
Taula auxiliar
Mesa auxiliar
Auxiliar table



Profunditat pilars
Profundidad pilares
Depth of pillars



Aixeta
Grifo
Faucet



OPCIONES DE MATERIALES OPCIONES DE MATERIALES / MATERIAL OPTIONS

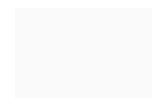
PREFABRICAT DE GRA DE MARBRE PREFABRICADO DE GRANITO DE MÁRMOL PRECAST GRANITE MARBLE



Marró
Marrón
Brown

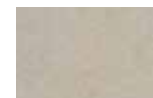


Blanc
Blanco
White

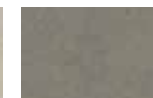


Natural
Natural
Natural

PREFABRICAT DE CIMENT PREFABRICADO DE CEMENTO PRECAST CONCRETE



Natural
Natural
Natural



Gris
Gris
Gray



Beix
Beige
Fawn

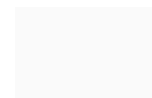
COLOR CAMPANA COLOR CAMPANA / HOOD COLOUR



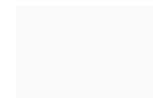
Beix
Beige
Fawn



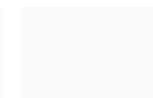
Blanc
Blanco
White



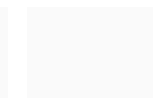
MARBRE MÁRMOL / MARBLE



Natural
Natural
Natural



Gris
Gris
Gray



Beix
Beige
Fawn

COMPLEMENTES COMPLEMENTOS / ACCESSORIES

Ref. pag.57



Ref. 150



Ref. 160



Ref. 130



Ref. 140



Ref. 110



Ref. 190



Ref. 210



Ref. 260



DELTA

- Campana en formigó refractari pintada i estucada en blanc
- Sistema mataguspies
- Interior en totxo i formigó refractari de 5 cm
- Conjunt graella elevadora en acer inoxidable 59x45 cm
- Calaixos de cendres independents
- Escalfacarns
- Llinda en maó, taules laterals en maó i gres
- Suport en formigó sense pintar (inclou pintura)
- Porta corredissa de fusta exterior iroko
- Pes: 1.657 kg

- Campana en hormigón refractario pintada y estucada en blanco
- Sistema matachispas
- Interior en ladrillo y hormigón refractario de 5 cm
- Conjunto parrilla elevadora en acero inoxidable 59x45 cm
- Cajones de cenizas independientes
- Calienta carne
- Dintel en ladrillo, mesas laterales en ladrillo y gres
- Soporte en hormigón sin pintar (incluye pintura)
- Puerta corredera de madera exterior iroko
- Peso: 1.657 kg

- Refractory brick hood, painted and stuccoed in white
- Anti-spark system
- Refractory brick and concrete interior 5 cm
- Stainless steel rising grill unit 59x45 cm
- Meat-warmer
- Independent ash drawers
- Brick lintel, brick and sandtone side tables
- Unpainted concrete support (including painting)
- Iroko wood outside sliding door
- Weight: 1657 kg

Ref. DELTA RECTE



OPCIONES OPCIONES / OPTIONS



Reversible
Reversible
Reversible



Graella 69/82 cm
Parrilla 69/82 cm
Grill 69/82 cm



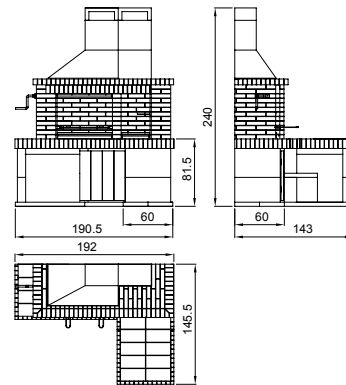
Taula auxiliar
Mesa auxiliar
Auxiliar table



Pica
Pila
Sink



Aixeta
Grifo
Faucet



OPCIONES DE MATERIALES OPCIONES DE MATERIALES / MATERIAL OPTIONS

PREFABRICAT DE GRA DE MARBRE

PREFABRICADO DE GRANITO DE MÁRMOL
PRECAST GRANITE MARBLE



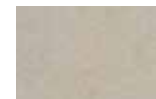
Negre
Negro
Black



Marró
Marrón
Brown



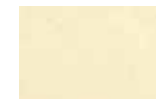
Blanc
Blanco
White



Natural
Natural
Natural



Gris
Gris
Gray



Beix
Beige
Fawn

COLOR CAMPANA COLOR CAMPANA / HOOD COLOUR

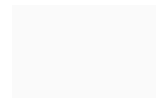


Gris
Gris
Gray

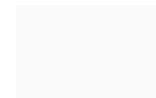


Beix
Beige
Fawn

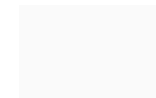
MARBRE MÁRMOL / MARBLE



Natural



Gris



Beix

COMPLEMENTES COMPLEMENTOS / ACCESSORIES

Ref. pag.57



Ref. 150



Ref. 160



Ref. 130



Ref. 110



Ref. 190



Ref. 210

Argemí



MONACO

- Campana exterior de microciment* (kit per peces)
- Campana interior de formigó refractari
- Sistema mataguspies
- Interior de totxo i formigó refractari de 5 cm
- Tres posicions per a la graella d'acer inoxidable de 69x44 cm
- Calaix de cendres independent
- Taula, suport i revestiment de formigó gris i gris tenyit negre

* Cal una màquina rebladora manual pel muntatge

- Campana exterior de micro cemento* (kit por piezas)
- Campana interior de hormigón refractario
- Sistema matachispas
- Interior en ladrillo y hormigón refractario de 5 cm
- Tres posiciones para la parrilla de acero inoxidable de 69x44 cm
- Cajón de cenizas independiente
- Mesa, soporte y revestimiento en hormigón gris y gris tintado negro

* Se necesita una remachadora manual para el montaje

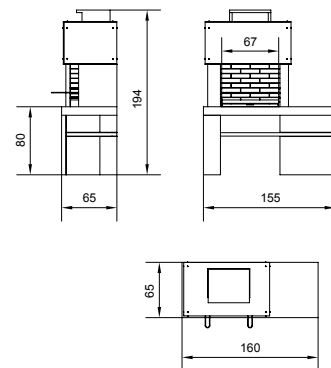
- Exterior hood in micro cement* (kit in parts)
- Interior hood in refractory concrete
- Anti-spark system
- Refractory brick and concrete interior 5 cm
- Three positions for stainless steel grill 69x44 cm
- Independent ash drawer
- Bench, support and lining in gray concrete and gray dyed black

* A manual riveter is needed for assembly

OPCIONES OPCIONES / OPTIONS

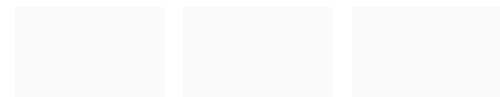


Reversible
Reversible
Reversible

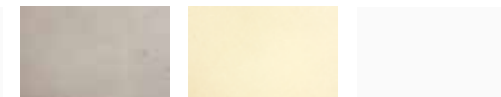


OPCIONES DE MATERIALES OPCIONES DE MATERIALES / MATERIAL OPTIONS

PREFABRICAT DE GRA DE MARBRE
PREFABRICADO DE GRANITO DE MÁRMOL
PRECAST GRANITE MARBLE



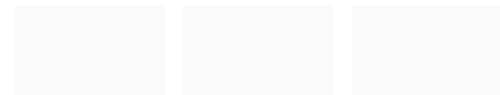
PREFABRICAT DE CIMENT
PREFABRICADO DE CEMENTO
PRECAST CONCRETE



Natural
Natural
Natural

Beix
Beige
Fawn

COLOR CAMPANA COLOR CAMPANA / HOOD COLOUR



MARBRE MÁRMOL / MARBLE



St. Vicenç
St. Vicenç
St. Vicenç

Cenia envellit
Cenia envejecido
Distressed Cenia

COMPLEMENTES COMPLEMENTOS / ACCESSORIES

Ref. pag.57



TENERIFE

- Campana exterior de microciment* (kit per peces)
- Campana interior de formigó refractari
- Sistema mataguspies
- Interior de totxo i formigó refractari de 5 cm
- Tres posicions per a la graella d'acer inoxidable de 69x44 cm
- Calaix de cendres independent
- Sobretaula de microciment
- Suport i revestiment de formigó beix

* Cal una màquina rebladora manual pel muntatge

- Campana exterior de micro cemento* (kit por piezas)
- Campana interior de hormigón refractario
- Sistema matachispas
- Interior en ladrillo y hormigón refractario de 5 cm
- Tres posiciones para la parrilla de acero inoxidable de 69x44 cm
- Cajón de cenizas independiente
- Sobremesa de micro cemento
- Soporte y revestimiento en hormigón beige

* Se necesita una remachadora manual para el montaje

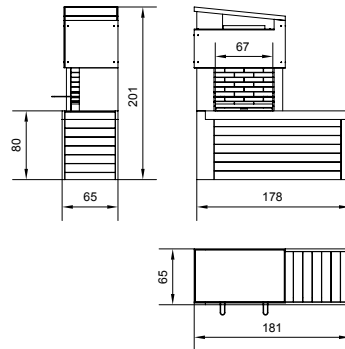
- Exterior hood in microcement* (kit in parts)
- Interior hood in refractory concrete
- Anti-spark system
- Refractory brick and concrete interior 5 cm
- Three positions for stainless steel grill 69x44 cm
- Independent ash drawer
- Microcement bench
- Support and lining in beige concrete

* A manual riveter is needed for assembly

OPCIONES OPCIONES / OPTIONS

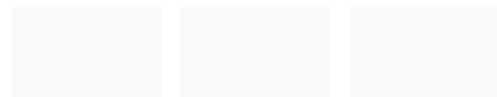


Reversible
Reversible
Reversible

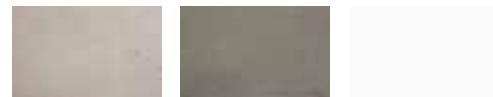


OPCIONES DE MATERIALES OPCIONES DE MATERIALES / MATERIAL OPTIONS

PREFABRICAT DE GRA DE MARBRE
PREFABRICADO DE GRANITO DE MÁRMOL
PRECAST GRANITE MARBLE



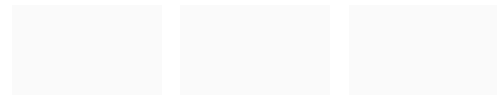
PREFABRICAT DE CIMENT
PREFABRICADO DE CEMENTO
PRECAST CONCRETE



Natural
Natural
Natural

Gris
Gris
Gray

COLOR CAMPANA COLOR CAMPANA / HOOD COLOUR



MARBRE MÁRMOL / MARBLE



St. Vicenç
St. Vicenç
St. Vicenç

Cenia envellit
Cenia envejecido
Distressed Cenia

COMPLEMENTS COMPLEMENTOS / ACCESSORIES

Ref. pag.57



NIL

- Cremador de gas **
- Pedra volcànica
- Conjunt d'acer inoxidable amb graella recollidora de greix
- Taula i suport de formigó gris tenyit negre
- Frontal de marbre SV envellit

** No inclou bombona de gas

- Quemador de gas **
- Piedra volcànica
- Conjunto de acero inoxidable con parrilla recoge grasas
- Mesa y soporte en hormigón gris tintado en negro
- Frontal de mármol SV envejecido

** No incluye bombona de gas

- Gas burner **
- Volcanic stone
- Stainless steel set with fat collector grille
- Bench and support in gray dyed black concrete
- Front in aged SV marble

** Gas canister not included

OPCIONES OPCIONES / OPTIONS



Reversible
Reversible
Reversible



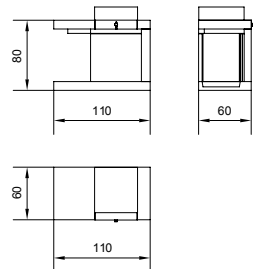
Pica
Pila
Sink



Taula auxiliar
Mesa auxiliar
Auxiliar table



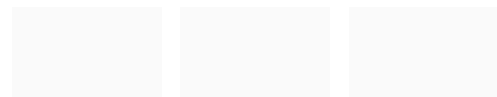
Aixeta
Grifo
Faucet



OPCIONES DE MATERIALES OPCIONES DE MATERIALES / MATERIAL OPTIONS

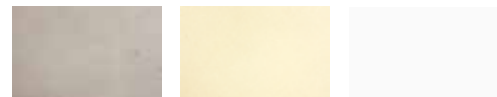
PREFABRICAT DE GRA DE MARBRE

PREFABRICADO DE GRANITO DE MÁRMOL
PRECAST GRANITE MARBLE



PREFABRICAT DE CIMENT

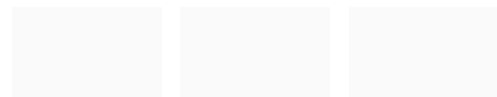
PREFABRICADO DE CEMENTO
PRECAST CONCRETE



Natural
Natural
Natural

Beix
Beige
Fawn

COLOR CAMPANA COLOR CAMPANA / HOOD COLOUR



MARBRE MÁRMOL / MARBLE



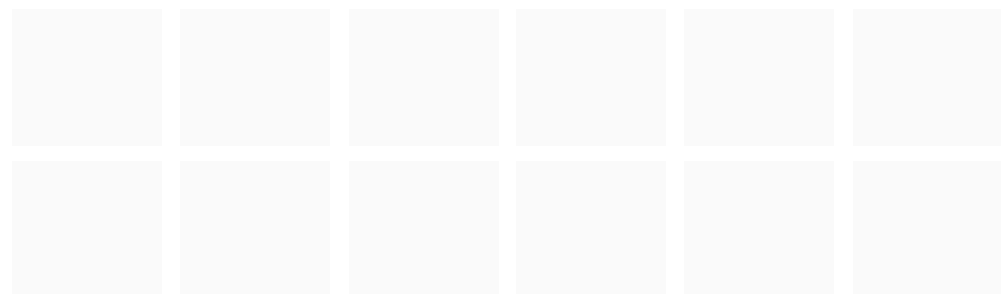
St. Vicenç
St. Vicenç
St. Vicenç

Cenia envellit
Cenia envejecido
Distressed Cenia

Zimbawe
Zimbawe
Zimbawe

COMPLEMENTS COMPLEMENTOS / ACCESSORIES

Ref. pag.57



Argemí.



BARCELONA

- Campana exterior de microciment * (kit per peces)
- Campanes interiors de formigó refractari
- Sistema mataguspies
- Interior de totxo i formigó refractari de 5 cm
- Tres posicions per a la graella d'acer inoxidable de 82x52 cm
- Suport i revestiment de formigó beix i refractari de 5 cm
- Calaix de cendres independent
- Dues portes corredisses de microciment
- Cremador de gas **, pedra volcànica i conjunt d'acer inoxidable amb graella recollidora de greix

- * Cal una màquina rebladora manual pel muntatge
- ** No inclou bombona de gas

- Campana exterior de micro cemento * (kit por piezas)
- Campanas interiores de hormigón refractario
- Sistema matachispas
- Interior en ladrillo y hormigón refractario de 5 cm
- Tres posiciones para la parrilla de acero inoxidable de 82x52 cm
- Soporte y revestimiento en hormigón beige y refractario de 5 cm
- Cajón de cenizas independiente
- 2 puertas correderas de micro cemento
- Quemador de gas **, piedra volcánica y conjunto de acero inoxidable con parrilla recoge grasas

- * Se necesita una remachadora manual para el montaje
- ** No incluye bombona de gas

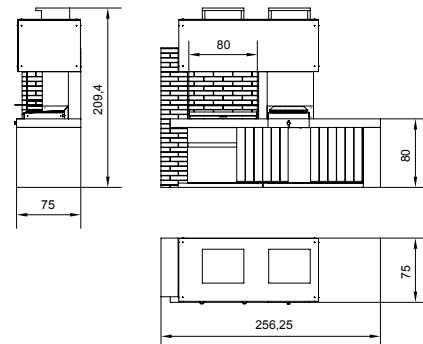
- Exterior hood in microcement * (kit in parts)
- Interior hoods in refractory concrete
- Anti-spark system
- Refractory brick and concrete interior 5 cm
- Three positions for stainless grill 82x52 cm
- Support and lining in beige 5 cm refractory concrete
- Independent ash drawer
- Two sliding doors in microcement *
- Gas burner **, volcanic Stone and set of stainless with grease collector grille

- * A manual riveter is needed for assembly
- ** Gas canister not included

OPCIONES OPCIONES / OPTIONS

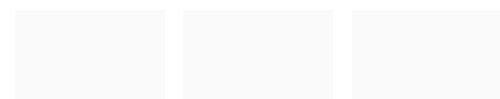


Reversible
Reversible
Reversible

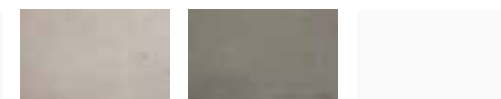


OPCIONES DE MATERIALES OPCIONES DE MATERIALES / MATERIAL OPTIONS

PREFABRICAT DE GRA DE MARBRE PREFABRICADO DE GRANITO DE MÁRMOL PRECAST GRANITE MARBLE



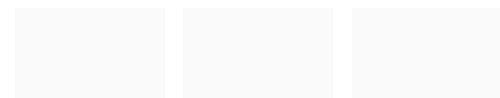
PREFABRICAT DE CIMENT PREFABRICADO DE CEMENTO PRECAST CONCRETE



Natural
Natural
Natural

Gris
Gris
Gray

COLOR CAMPANA COLOR CAMPANA / HOOD COLOUR



MARBRE MÁRMOL / MARBLE



St. Vicenç
St. Vicenç
St. Vicenç

Cenia envellit
Cenia envejecido
Distressed Cenia

COMPLEMENTS COMPLEMENTOS / ACCESSORIES

Ref. pag.57



MILANO

- Campana exterior de microciment* (kit per peces)
- Campana interior de formigó refractari
- Sistema mataguspies
- Interior de totxo i formigó refractari de 5 cm
- Diverses posicions per a la graella d'acer inoxidable de 69x44 cm
- Calaix de cendres independent
- Doble compartiment per la creació de brases
- Suport i revestiment de formigó gris i refractari de 5 cm pintat negre

* Cal una màquina rebladora manual pel muntatge

- Campana exterior de micro cemento* (kit por piezas)
- Campana interior de hormigón refractario
- Sistema matachispas
- Interior en ladrillo y hormigón refractario de 5 cm
- Varias posiciones para la parrilla de acero inoxidable de 69x44 cm
- Cajón de cenizas independiente
- Doble compartimiento para la creación de brasas
- Soporte y revestimiento en hormigón gris y refractario de 5 cm pintado en negro

* Se necesita una remachadora manual para el montaje

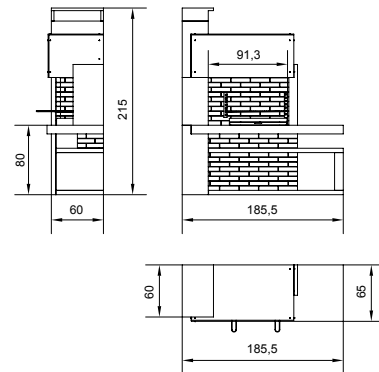
- Exterior hood in microcement* (kit in parts)
- Interior hood in refractory concrete
- Anti-spark system
- Refractory brick and concrete interior 5 cm
- Several positions for stainless grill 69x44 cm
- Independent ash drawer
- Double compartment for embers
- Support and lining in gray concrete and refractory bricks painted black

*A manual riveter is needed for assembly

OPCIONES OPCIONES / OPTIONS

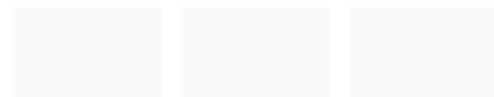


Reversible
Reversible
Reversible

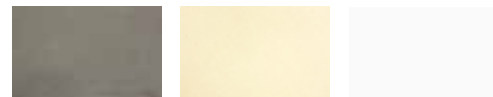


OPCIONES DE MATERIALES OPCIONES DE MATERIALES / MATERIAL OPTIONS

PREFABRICAT DE GRA DE MARBRE
PREFABRICADO DE GRANITO DE MÁRMOL
PRECAST GRANITE MARBLE



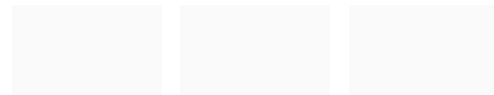
PREFABRICAT DE CIMENT
PREFABRICADO DE CEMENTO
PRECAST CONCRETE



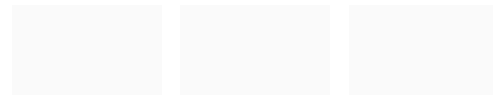
Gris
Gris
Gray

Beix
Beige
Fawn

COLOR CAMPANA COLOR CAMPANA / HOOD COLOUR



MARBRE MÁRMOL / MARBLE



COMPLEMENTES COMPLEMENTOS / ACCESSORIES

Ref. pag.57



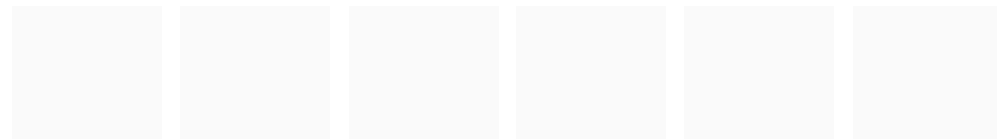
Ref. 150



Ref. 160



Ref. 130



Argemí.



ATENES

- Campana de formigó refractari pintada i estucada gris i negre
- Sistema mataguspies
- Interior de totxo i formigó refractari de 5 cm
- Tres posicions per la graella d'acer inoxidable de 82x52 cm
- Calaix de cendres independent
- Pica esmaltada en negre
- Suport i revestiment de formigó gris i granet Zimbabwe

- Campana de hormigón refractario pintada y estucada en gris y negra
- Sistema matachispas
- Interior en ladrillo y hormigón refractario de 5 cm
- Tres posiciones para la parrilla de acero inoxidable de 82x52 cm
- Cajón de cenizas independiente
- Pila esmaltada en negro
- Soporte y revestimiento en hormigón gris y granito Zimbabwe

- Refractory concrete hood painted and stuccoed in gray and black
- Anti-spark system
- Refractory brick and concrete interior 5 cm
- Three positions for stainless steel grill 82x52 cm
- Independent ash drawer
- Sink painted in black
- Support and lining in gray concrete and Zimbabwe grain

Ref. ATENES LD



OPCIONES OPCIONES / OPTIONS



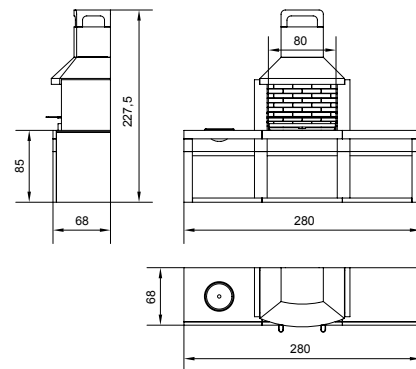
Aixeta
Grifo
Faucet



Portes
Puertas
Doors



Graella 69 cm
Parrilla 69 cm
Grill 69 cm



OPCIONES DE MATERIALES OPCIONES DE MATERIALES / MATERIAL OPTIONS

PREFABRICAT DE GRA DE MARBRE
PREFABRICADO DE GRANITO DE MÁRMOL
PRECAST GRANITE MARBLE



Negre
Negro
Black



Marró
Marrón
Brown



Blanc
Blanco
White

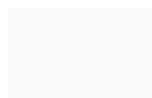
PREFABRICAT DE CIMENT
PREFABRICADO DE CEMENTO
PRECAST CONCRETE



Natural
Natural
Natural



Beix
Beige
Fawn



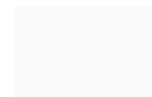
COLOR CAMPANA COLOR CAMPANA / HOOD COLOUR



Beix
Beige
Fawn



Blanc
Blanco
White



MARBRE MÁRMOL / MARBLE



St. Vicenç
St. Vicenç
St. Vicenç



Cenia envellit
Cenia envejecido
Distressed Cenia

COMPLEMENTS COMPLEMENTOS / ACCESSORIES

Ref. pag.57



Ref. 150



Ref. 160



Ref. 130



Ref. 140



Ref. 110



Ref. 190



Ref. 210



Ref. 260

Argemí



PATERNA

- Campana en formigó refractari pintada i estucada en blanc
- Sistema mataguspies
- Interior de totxo i formigó refractari de 5 cm
- Graella d'acer inoxidable de 82x52 cm
- Taula lateral en maó refractari i gres
- Suport en gra de marbre blanc amb prestatge intermedi en totxo refractari i gres
- Pes: 1.102 kg

- Campana en hormigón refractario pintada y estucada en blanco
- Sistema matachispas
- Interior en ladrillo y hormigón refractario de 5 cm
- Parrilla de acero inoxidable de 82x52 cm
- Mesa lateral en ladrillo refractario y gres
- Soporte en grano de mármol blanco con estante intermedio en ladrillo refractario y gres
- Peso: 1.102 kg

- Refractory concrete hood painted and stuccoed in white
- Anti-spark system
- Refractory brick and concrete interior 5 cm
- Stainless steel grill of 82x52 cm
- Stoneware and white marble grain side table
- White marble grain support with grain and heat resistant brick shelf
- Weight: 1.102 kg

Ref. PATERNA N



OPCIONES OPCIONES / OPTIONS



Reversible
Reversible
Reversible



Portes
Puertas
Doors



Taula auxiliar
Mesa auxiliar
Auxiliar table



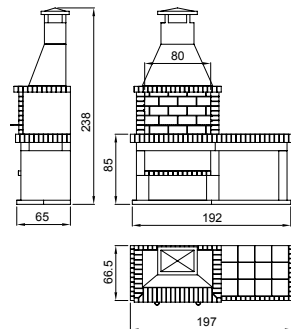
Graella 69 cm
Parrilla 69 cm
Grill 69 cm



Aixeta
Grifo
Faucet



Pica
Pila
Sink



OPCIONES DE MATERIALES OPCIONES DE MATERIALES / MATERIAL OPTIONS

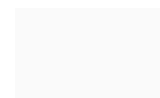
PREFABRICAT DE GRA DE MARBRE
PREFABRICADO DE GRANITO DE MÁRMOL
PRECAST GRANITE MARBLE



Negre
Negro
Black

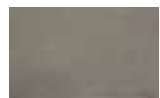


Marró
Marrón
Brown

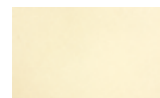


Natural
Natural
Natural

PREFABRICAT DE CIMENT
PREFABRICADO DE CEMENTO
PRECAST CONCRETE



Natural
Gris
Gray



Gris
Gris
Gray



Beix
Beige
Fawn

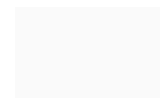
COLOR CAMPANA COLOR CAMPANA / HOOD COLOUR



Gris
Gris
Gray



Beix
Beige
Fawn



MARBRE MÁRMOL / MARBLE



St. Vicenç
St. Vicenç
St. Vicenç



Cenia envellit
Cenia envejecido
Distressed Cenia

COMPLEMENTS COMPLEMENTOS / ACCESSORIES

Ref. pag.57



Ref. 150



Ref. 160



Ref. 130



Ref. 140



Ref. 170



Ref. 110



Ref. 190



Ref. 210



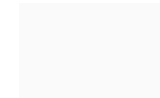
Ref. 220



Ref. 240



Ref. 260



Ref. 260

Argemí



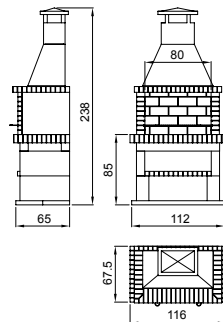
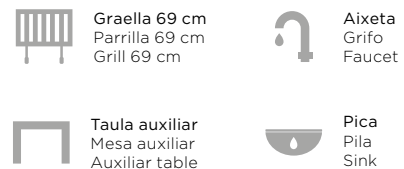
ESTIVELLA

- Campana en formigó refractari pintada i estucada en blanc
- Sistema mataguspies
- Interior de totxo i formigó refractari de 5 cm
- Graella d'acer inoxidable de 82x52 cm
- Suport en gra de marbre blanc amb prestatge intermedi de totxo refractari
- Pes: 828 kg

- Campana en hormigón refractario pintada y estucada en blanco
- Sistema matachispas
- Interior en ladrillo y hormigón refractario de 5 cm
- Parrilla de acero inoxidable de 82x52 cm
- Soporte en grano de mármol blanco con estante intermedio en ladrillo refractario
- Peso: 828 kg

- Refractory concrete hood painted and stuccoed in white
- Anti-spark system
- Refractory brick and concrete interior 5 cm
- Stainless steel grill of 82x52 cm
- White marble grain support with refractory brick shelve
- Weight: 828 kg

OPCIONES OPCIONES / OPTIONS



OPCIONES DE MATERIALES OPCIONES DE MATERIALES / MATERIAL OPTIONS

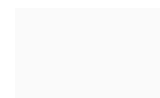
PREFABRICAT DE GRA DE MARBRE
 PREFABRICADO DE GRANITO DE MÁRMOL
 PRECAST GRANITE MARBLE



Negre
Negro
Black



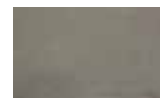
Marró
Marrón
Brown



PREFABRICAT DE CIMENT
 PREFABRICADO DE CEMENTO
 PRECAST CONCRETE



Natural
Natural
Natural



Gris
Gris
Gray



Beix
Beige
Fawn

COLOR CAMPANA COLOR CAMPANA / HOOD COLOUR

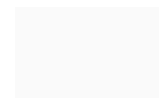
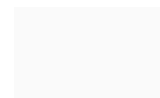
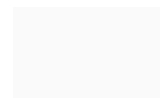


Gris
Gris
Gray



Beix
Beige
Fawn

MARBRE MÁRMOL / MARBLE



COMPLEMENTS COMPLEMENTOS / ACCESSORIES

Ref. pag.57



Ref. 150



Ref. 160



Ref. 130



Ref. 140



Ref. 170



Ref. 110



Ref. 190



Ref. 210



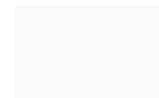
Ref. 220



Ref. 240



Ref. 260



Ref. 260








TERRA ALTA

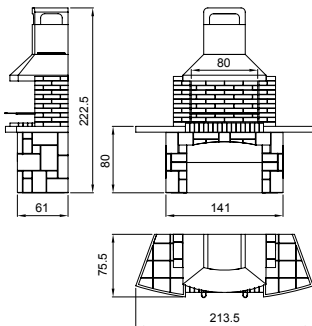
- Campana en formigó refractari pintada i estucada en gris i negre
- Sistema mataguspies
- Interior de totxo i formigó refractari de 5 cm
- Graella d'acer inoxidable de 82x52 cm
- Calaix de cendres incorporat
- Taules laterals de gres amb perfil en gra de marbre negre
- Suport en pedra natural
- Pes: 860 kg

- Campana en hormigón refractario pintada y estucada en gris y negro
- Sistema matachispas
- Interior en ladrillo y hormigón refractario de 5 cm
- Parrilla de acero inoxidable de 82x52 cm
- Cajón recoge cenizas incorporado
- Mesas laterales de gres con perfil en grano de mármol negro
- Soporte en piedra natural
- Peso: 860 kg

- Heat resistant hood stuccoed in gray and black
- Anti-spark system
- Heat resistant brick and concrete interior 5 cm
- Stainless steel grill of 82x52 cm
- Integral ash drawer
- Stoneware and black marble grain and side tables
- Natural stone support
- Weight: 860 kg

OPCIONES OPCIONES / OPTIONS

- | | | | |
|---|---|--|--|
|  | Taula auxiliar
Mesa auxiliar
Auxiliar table |  | Graella 69 cm
Parrilla 69 cm
Grill 69 cm |
|  | Aixeta
Grifo
Faucet |  | Pica
Pila
Sink |
|  | Profunditat pilars
Profundidad pilares
Depth of pillars | | |



OPCIONES DE MATERIALES OPCIONES DE MATERIALES / MATERIAL OPTIONS

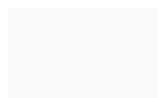
PREFABRICAT DE GRA DE MARBRE PREFABRICADO DE GRANITO DE MÁRMOL PRECAST GRANITE MARBLE



Marró
Marrón
Brown



Blanc
Blanco
White

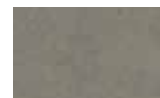


Natural
Natural
Natural

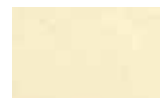
PREFABRICAT DE CIMENT PREFABRICADO DE CEMENTO PRECAST CONCRETE



Natural
Natural
Natural



Gris
Gris
Gray



Beix
Beige
Fawn

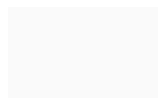
COLOR CAMPANA COLOR CAMPANA / HOOD COLOUR



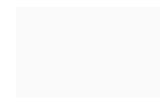
Beix
Beige
Fawn



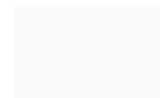
Blanc
Blanco
White



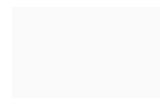
MARBRE MÁRMOL / MARBLE



Natural
Natural
Natural



Gris
Gris
Gray



Beix
Beige
Fawn

COMPLEMENTES COMPLEMENTOS / ACCESSORIES

Ref. pag.57



Ref. 150



Ref. 160



Ref. 130



Ref. 140



Ref. 110



Ref. 190



Ref. 210



Ref. 260



Argemí

GARRIGUES

- Campana en formigó refractari pintada i estucada en gris i negre
- Sistema mataguspies
- Interior de totxo i formigó refractari de 5 cm
- Graella d'acer inoxidable de 82x52 cm
- Taules laterals de totxo refractari
- Suport en pedra natural
- Pes: 860 kg

- Campana en hormigón refractario pintada y estucada en gris y negro
- Sistema matachispas
- Interior en ladrillo y hormigón refractario de 5 cm
- Parrilla de acero inoxidable de 82x52 cm
- Mesas laterales en ladrillo refractario
- Soporte en piedra natural
- Peso: 860 kg

- Heat resistant brick hood stuccoed in gray and black
- Anti-spark system
- Refractory brick and concrete interior 5 cm
- Stainless steel grill of 82x52 cm
- Heat resistant brick side tables
- Natural stone support
- Weight: 860 kg

OPCIONES OPCIONES / OPTIONS



Taula auxiliar
Mesa auxiliar
Auxiliar table



Graella 69 cm
Parrilla 69 cm
Grill 69 cm



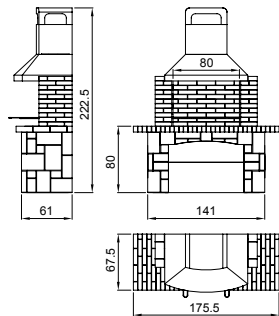
Aixeta
Grifo
Faucet



Profunditat pilars
Profundidad pilares
Depth of pillars



Pica
Pila
Sink



OPCIONES DE MATERIALES OPCIONES DE MATERIALES / MATERIAL OPTIONS

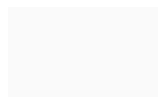
PREFABRICAT DE GRA DE MARBRE
PREFABRICADO DE GRANITO DE MÁRMOL
PRECAST GRANITE MARBLE



Marró
Marrón
Brown



Blanc
Blanco
White

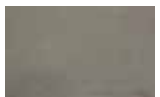


Natural
Natural
Natural

PREFABRICAT DE CIMENT
PREFABRICADO DE CEMENTO
PRECAST CONCRETE



Natural
Natural
Natural



Gris
Gris
Gray



Beix
Beige
Fawn

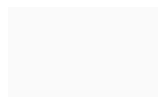
COLOR CAMPANA COLOR CAMPANA / HOOD COLOUR



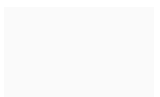
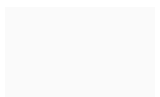
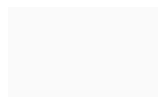
Beix
Beige
Fawn



Blanc
Blanco
White



MARBRE MÁRMOL / MARBLE



COMPLEMENTS COMPLEMENTOS / ACCESSORIES

Ref. pag.57



Ref. 150



Ref. 160



Ref. 130



Ref. 140



Ref. 170



Ref. 110



Ref. 190



Ref. 210



Ref. 260



PALLARS

- Campanes en formigó refractari pintades i estucades en blanc
- Sistema mataguspires
- Interior de totxo i formigó refractari de 5 cm
- Graella d'acer inoxidable de 69x45 cm
- Bancs i taules laterals de gres
- Llinda de gres
- Suport en gra de marbre color fusta amb amplis llenyers
- Pes: 1.776 kg

- Campanas en hormigón refractario pintadas y estucadas en blanco
- Sistema matachispas
- Interior en ladrillo y hormigón refractario de 5 cm
- Parrilla de acero inoxidable de 69x45 cm
- Encimeras y mesas laterales de gres
- Dintel en gres
- Soporte en grano de mármol color madera con amplios leñeros
- Peso: 1.776 kg

- Heat resistant concrete hoods stuccoed in white
- Anti-spark system
- Heat resistant brick interior 5 cm
- Stainless steel grill of 69x45 cm
- Grain side benches and tables
- Grain lintel
- Wood-coloured marble grain support with wide woodshed
- Weight: 1.776 kg

OPCIONES OPCIONES / OPTIONS



Reversible
Reversible
Reversible



Graella 82 cm
Parrilla 82 cm
Grill 82 cm



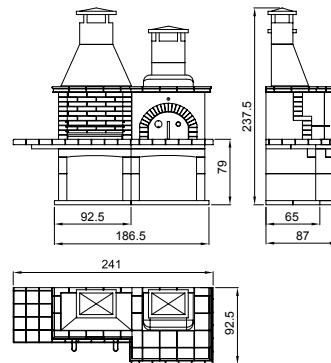
Taula auxiliar
Mesa auxiliar
Auxiliar table



Pica
Pila
Sink



Aixeta
Grifo
Faucet



OPCIONES DE MATERIALES OPCIONES DE MATERIALES / MATERIAL OPTIONS

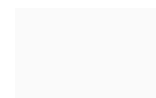
PREFABRICAT DE GRA DE MARBRE
PREFABRICADO DE GRANITO DE MÁRMOL
PRECAST GRANITE MARBLE



Negre
Negro
Black



Blanc
Blanco
White



Natural
Natural
Natural



Gris
Gris
Gray



Beix
Beige
Fawn

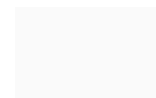
COLOR CAMPANA COLOR CAMPANA / HOOD COLOUR



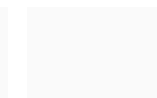
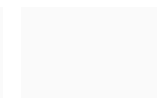
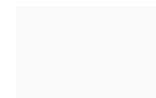
Gris
Gris
Gray



Beix
Beige
Fawn



MARBRE MÁRMOL / MARBLE



COMPLEMENTES COMPLEMENTOS / ACCESSORIES

Ref. pag.57



Ref. 150



Ref. 160



Ref. 130



Ref. 140



Ref. 170



Ref. 110



Ref. 190



Ref. 210



Ref. 260



Ref. 240

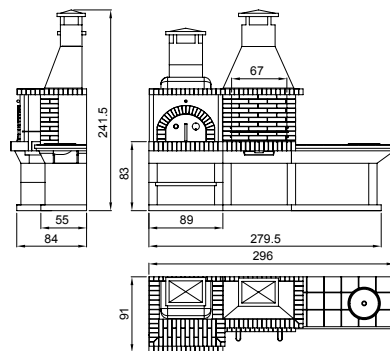
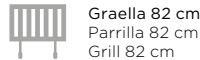
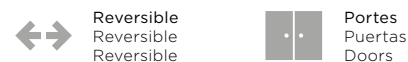
Argemí.



BERGUEDÀ

- Campanes en formigó refractari pintades i estucades en blanc
- Sistema mataguspies
- Interior de totxo i formigó refractari de 5 cm
- Graella d'acer inoxidable de 69x45 cm
- Calaix de cendres incorporat
- Taules laterals i pica de gres amb perfil en gra de marbre blanc
- Suport en gra de marbre blanc amb amplis llenyers
- Pes: 2.052 kg

OPCIONES OPCIONES / OPTIONS



OPCIONES DE MATERIALES OPCIONES DE MATERIALES / MATERIAL OPTIONS

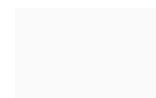
PREFABRICAT DE GRA DE MARBRE PREFABRICADO DE GRANITO DE MÁRMOL PRECAST GRANITE MARBLE



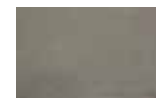
Negre
Negro
Black



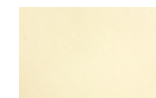
Marró
Marrón
Brown



Natural
Natural
Natural



Gris
Gris
Gray



Beix
Beige
Fawn

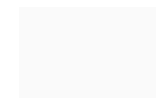
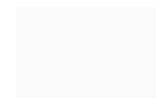
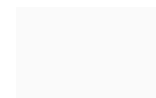
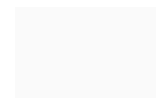
COLOR CAMPANA COLOR CAMPANA / HOOD COLOUR



Gris
Gris
Gray



Beix
Beige
Fawn



MARBRE MÁRMOL / MARBLE

COMPLEMENTES COMPLEMENTOS / COMPLEMENTS

Ref. pag.57



Ref. 150



Ref. 160



Ref. 130



Ref. 140



Ref. 110



Ref. 190



Ref. 210



Ref. 240



Ref. 260



NOGUERA

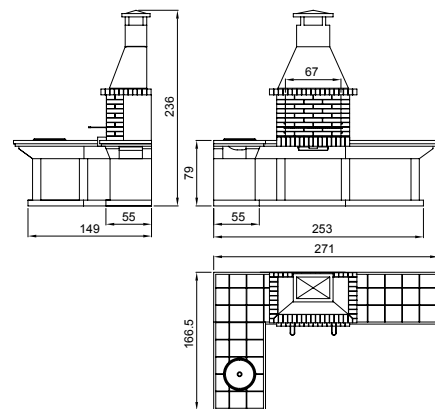
- Campana en formigó refractari pintada i estucada en blanc
- Sistema mataguspies
- Interior de totxo i formigó refractari de 5 cm
- Graella d'acer inoxidable de 69x45 cm
- Calaix de cendres incorporat
- Taules laterals i pica de gres amb perfil en gra de marbre blanc
- Suport en gra de marbre blanc amb amplis llenyers
- Pes: 1.531 kg

- Campana en hormigón refractario pintada y estucada en blanco
- Sistema matachispas
- Interior en ladrillo y hormigón refractario de 5 cm
- Parrilla de acero inoxidable de 69x45 cm
- Cajón recoge cenizas incorporado
- Mesas laterales y pila de gres con perfil en grano de mármol blanco
- Soporte en grano de mármol blanco con amplios leñeros
- Peso: 1.531 kg

- Hood in refractory concrete painted and stuccoed in white
- Anti-spark system
- Refractory brick and concrete interior 5 cm
- Stainless steel grill 69x45 cm
- Integral ash drawer
- Side tables and stack of sandstone with black grain profile marble
- Support in white marble grain with woodshed
- Weight: 1531 kg

OPCIONES OPCIONES / OPTIONS

- ↔ Reversible
Reversible
Reversible
- Portes
Puertas
Doors
- Taula auxiliar
Mesa auxiliar
Auxiliar table
- Graella 82 cm
Parrilla 82 cm
Grill 82 cm
- Aixeta
Grifo
Faucet



OPCIONES DE MATERIALES OPCIONES DE MATERIALES / MATERIAL OPTIONS

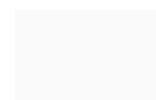
PREFABRICAT DE GRA DE MARBRE PREFABRICADO DE GRANITO DE MÁRMOL PRECAST GRANITE MARBLE



Negre
Negro
Black



Marró
Marrón
Brown

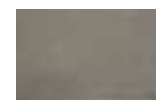


Natural
Natural
Natural

PREFABRICAT DE CIMENT PREFABRICADO DE CEMENTO PRECAST CONCRETE



Natural
Natural
Natural



Gris
Gris
Gray



Beix
Beige
Fawn

COLOR CAMPANA COLOR CAMPANA / HOOD COLOUR

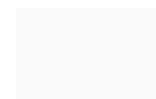


Gris
Gris
Gray

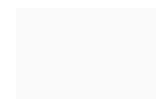


Beix
Beige
Fawn

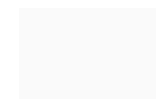
MARBRE MÁRMOL / MARBLE



Natural
Natural
Natural



Gris
Gris
Gray



Beix
Beige
Fawn

COMPLEMENTES COMPLEMENTOS / ACCESSORIES

Ref. pag.57



Ref. 150



Ref. 160



Ref. 130



Ref. 140



Ref. 110



Ref. 190



Ref. 210



Ref. 220



Ref. 240



Ref. 260



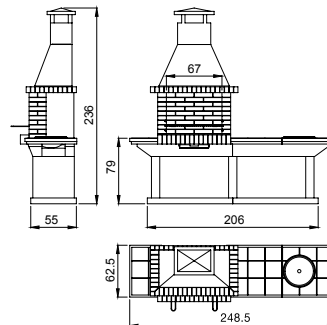
Argemí.

EMPORDÀ

- Campana en formigó refractari pintada i estucada en blanc
- Sistema mataguspies
- Interior de totxo i formigó refractari de 5 cm
- Graella d'acer inoxidable de 69x45 cm
- Calaix de cendres incorporat
- Taules laterals i pica de gres amb perfil en gra de marbre blanc
- Suport en gra de marbre blanc amb amplis llenyers
- Pes: 1.065 kg

OPCIONES OPCIONES / OPTIONS

- ↔ Reversible
Reversible
Reversible
- Portes
Puertas
Doors
- Taula auxiliar
Mesa auxiliar
Auxiliar table
- Graella 82 cm
Parrilla 82 cm
Grill 82 cm
- Aixeta
Grifo
Faucet



OPCIONES DE MATERIALES OPCIONES DE MATERIALES / MATERIAL OPTIONS

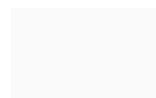
PREFABRICAT DE GRA DE MARBRE PREFABRICADO DE GRANITO DE MÁRMOL PRECAST GRANITE MARBLE



Negre
Negro
Black



Marró
Marrón
Brown



Natural
Natural
Natural



Gris
Gris
Gray



Beix
Beige
Fawn

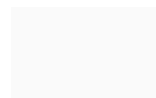
COLOR CAMPANA COLOR CAMPANA / HOOD COLOUR



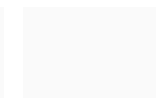
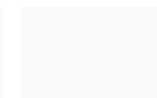
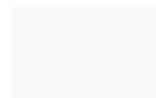
Gris
Gris
Gray



Beige
Beige
Fawn



MARBRE MÁRMOL / MARBLE



- Campana en hormigón refractario pintada y estucada en blanco
- Sistema matachispas
- Interior en ladrillo y hormigón refractario de 5 cm
- Parrilla de acero inoxidable de 69x45 cm
- Cajón recoge cenizas incorporado
- Mesas laterales i pica de gres con perfil en grano de mármol blanco
- Soporte en grano de mármol blanco con amplios leñeros
- Peso: 1.065 kg

- Hood in refractory concrete painted and stuccoed in white
- Anti-spark system
- Refractory brick and concrete interior 5 cm
- Stainless steel grill of 69x45 cm
- Integral ash drawer
- Side table and sink in white marble grain
- White marble grain support with wide woodsheds
- Weight: 1.065 kg

COMPLEMENTS COMPLEMENTOS / ACCESSORIES

Ref. pag.57



Argemí

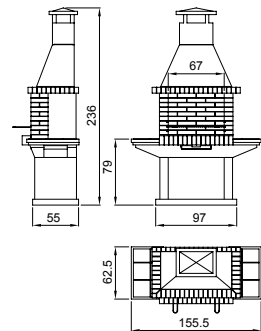
GARROTXA

- Campana en formigó refractari pintada i estucada en blanc
- Sistema mataguspies
- Interior de totxo i formigó refractari de 5 cm
- Graella d'acer inoxidable de 69x45 cm
- Calaix de cendres incorporat
- Taules laterals de gres amb perfil en gra de marbre blanc
- Suport en gra de marbre blanc
- Pes: 789 kg

- Campana en hormigón refractario pintada y estucada en blanco
- Sistema matachispas
- Interior en ladrillo y hormigón refractario de 5 cm
- Parrilla de acero inoxidable de 69x45 cm
- Cajón recoge cenizas incorporado
- Mesas laterales de gres con perfil en grano de mármol blanco
- Soporte en grano de mármol blanco
- Peso: 789 kg

- Hood in refractory concrete painted and stuccoed in white
- Anti-spark system
- Refractory brick and concrete interior 5 cm
- Stainless steel grill of 69x45 cm
- Integral ash drawer
- Stoneware and white marble grain side tables
- Marble grain support
- Weight: 789 kg

OPCIONES OPCIONES / OPTIONS



OPCIONES DE MATERIALES OPCIONES DE MATERIALES / MATERIAL OPTIONS

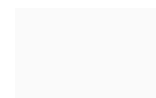
PREFABRICAT DE GRA DE MARBRE
PREFABRICADO DE GRANITO DE MÁRMOL
PRECAST GRANITE MARBLE



Negre
Negro
Black

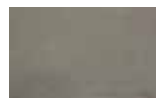


Marró
Marrón
Brown



Natural
Natural
Natural

PREFABRICAT DE CIMENT
PREFABRICADO DE CEMENTO
PRECAST CONCRETE



Gris
Gris
Gray



Beix
Beige
Fawn

COLOR CAMPANA COLOR CAMPANA / HOOD COLOUR

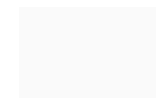
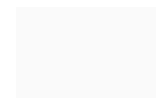
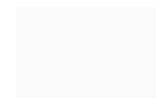


Gris
Gris
Gray



Beix
Beige
Fawn

MARBRE MÁRMOL / MARBLE



COMPLEMENTES COMPLEMENTOS / ACCESSORIES

Ref. pag.57



Ref. 150



Ref. 160



Ref. 130



Ref. 140



Ref. 110



Ref. 190



Ref. 210



Ref. 220



Ref. 240



Ref. 260

Argemí



OSONA

- Campana en formigó refractari pintada i estucada en blanc
- Sistema mataguspines
- Interior de totxo i formigó refractari de 5 cm
- Graella d'acer inoxidable de 70x70 cm
- Calaix de cendres incorporat
- Tauler en gra de marbre polit color marró
- Suport en gra de marbre color marró amb prestatge intermedi
- Pes: 719 kg

- Campana en hormigón refractario pintada y estucada en blanco
- Sistema matachispas
- Interior en ladrillo y hormigón refractario de 5 cm
- Parrilla de acero inoxidable de 70x70 cm
- Cajón recoge cenizas incorporado
- Encimera en grano de mármol pulido color marrón
- Soporte en grano de mármol color marrón con estante intermedio
- Peso: 719 kg

- Hood in refractory concrete painted and stuccoed in white
- Anti-spark system
- Refractory brick and interior concrete 5 cm
- Stainless steel grill of 70x70 cm
- Integral ash drawer
- Brown marble grain worktop
- Brown marble grain support with shelve
- Weight: 719 kg

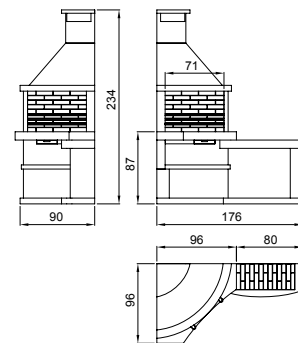
OPCIONES OPCIONES / OPTIONS



Reversible
Reversible
Reversible



Taula auxiliar
Mesa auxiliar
Auxiliar table



OPCIONES DE MATERIALES OPCIONES DE MATERIALES / MATERIAL OPTIONS

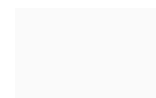
PREFABRICAT DE GRA DE MARBRE
PREFABRICADO DE GRANITO DE MÁRMOL
PRECAST GRANITE MARBLE



Negre
Negro
Black



Blanc
Blanco
White



Natural
Natural
Natural



Gris
Gris
Gray



Beix
Beige
Fawn

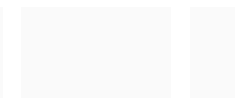
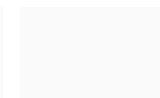
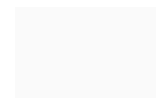
COLOR CAMPANA COLOR CAMPANA / HOOD COLOUR



Gris
Gris
Gray



Beix
Beige
Fawn



MARBRE MÁRMOL / MARBLE

COMPLEMENTOS COMPLEMENTOS / ACCESSORIES

Ref. pag.57



Ref. 150



Ref. 160



Ref. 140



Ref. 190



Ref. 210

Argemí.



MONTSEGRIÀ TR

- Campana en formigó refractari pintada i estucada en blanc
- Sistema mataguspies
- Interior de totxo i formigó refractari de 5 cm
- Graella d'acer inoxidable de 69x45 cm
- Calaix de cendres independent
- Tauler i taules laterals de totxo refractari i gres
- Suport en gra de marbre blanc amb prestatges intermedis
- Pes: 726 kg

- Campana en hormigón refractario pintada y estucada en blanco
- Sistema matachispas
- Interior en ladrillo y hormigón refractario de 5 cm
- Parrilla de acero inoxidable de 69x45 cm
- Cajón de cenizas independiente
- Encimera y mesas laterales en ladrillo refractario y gres
- Soporte en grano de mármol blanco con estantes intermedios
- Peso: 726 kg

- Hood in refractory concrete painted and stuccoed in white
- Anti-spark system
- Refractory brick and concrete interior 5 cm
- Stainless steel grill of 69x45 cm
- Independent ash drawer
- Refractory brick and grain worktop and side tables
- White marble grain support with shelves
- Weight: 726 kg

Ref. MONTSEGRIÀ



OPCIONES OPCIONES / OPTIONS



Reversible
Reversible
Reversible



Graella 82 cm
Parrilla 82 cm
Grill 82 cm



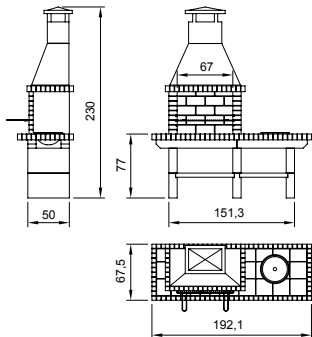
Taula auxiliar
Mesa auxiliar
Auxiliar table



Pica
Pila
Sink



Aixeta
Grifo
Faucet



OPCIONES DE MATERIALES OPCIONES DE MATERIALES / MATERIAL OPTIONS

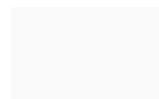
PREFABRICAT DE GRA DE MARBRE
PREFABRICADO DE GRANITO DE MÁRMOL
PRECAST GRANITE MARBLE



Negre
Negro
Black



Marró
Marrón
Brown



Natural
Natural
Natural



Gris
Gris
Gray



Beix
Beige
Fawn

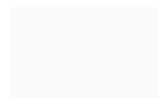
COLOR CAMPANA COLOR CAMPANA / HOOD COLOUR



Gris
Gris
Gray



Beix
Beige
Fawn



MARBRE MÁRMOL / MARBLE



St. Vicenç
St. Vicenç
St. Vicenç



Cenia envellit
Cenia envejecido
Distressed Cenia

COMPLEMENTOS COMPLEMENTOS / ACCESSORIES

Ref. pag.57



Ref. 150



Ref. 160



Ref. 130



Ref. 140



Ref. 110



Ref. 170



Ref. 190



Ref. 210



Ref. 220



Ref. 240



Ref. 260



Argemí

SEGARRA

- Campana en formigó refractari pintada i estucada en blanc
- Sistema mataguspies
- Interior de totxo i formigó refractari de 5 cm
- Graella d'acer inoxidable de 69x45 cm
- Taulerell i taula lateral en granit gris perla
- Suport en gra de marbre blanc amb prestatges intermedis de granit gris perla
- Pes: 960 kg

- Campana en hormigón refractario pintada y estucada en blanco
- Sisema matachispas
- Interior en ladrillo y hormigón refractario 5 cm
- Parrilla de acero inoxidable de 69x45 cm
- Encimera y mesa lateral en granito gris perla
- Soporte en grano de mármol blanco con estantes intermedios de granito gris perla
- Peso: 960 kg

- Hood in refractory concrete painted and stuccoed in white
- Anti-spark system
- Refractory brick and concrete interior 5 cm
- Stainless steel grill of 69x45 cm
- Polished stoneware pearl-gray granite worktop and side table
- White marble pearl-gray grain support with polished stoneware granite shelving
- Weight: 960 kg

OPCIONES OPCIONES / OPTIONS



Reversible
Reversible
Reversible



Pica
Pila
Sink



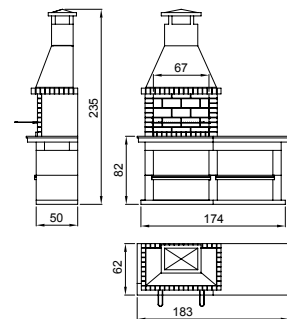
Taula auxiliar
Mesa auxiliar
Auxiliar table



Graella 82 cm
Parrilla 82 cm
Grill 82 cm



Aixeta
Grifo
Faucet



OPCIONES DE MATERIALES OPCIONES DE MATERIALES / MATERIAL OPTIONS

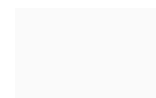
PREFABRICAT DE GRA DE MARBRE
PREFABRICADO DE GRANITO DE MÁRMOL
PRECAST GRANITE MARBLE



Negre
Negro
Black



Marró
Marrón
Brown



Natural
Natural
Natural



Gris
Gris
Gray



Beix
Beige
Fawn

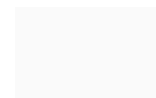
COLOR CAMPANA COLOR CAMPANA / HOOD COLOUR



Gris
Gris
Gray



Beix
Beige
Fawn



St. Vicenç
St. Vicenç
St. Vicenç

MARBRE MÁRMOL / MARBLE



St. Vicenç
St. Vicenç
St. Vicenç



Cenia envellit
Cenia envejecido
Distressed Cenia



Zimbawe
Zimbawe
Zimbawe

COMPLEMENTS COMPLEMENTOS / ACCESSORIES

Ref. pag.57



Ref. 150



Ref. 160



Ref. 130



Ref. 140



Ref. 110



Ref. 170



Ref. 190



Ref. 210



Ref. 220



Ref. 240



Ref. 260



URGELL

- Campana en formigó refractari pintada i estucada en blanc
- Sistema mataguspies
- Interior de totxo i formigó refractari de 5 cm
- Graella d'acer inoxidable de 69x45 cm
- Calaix de cendres incorporat
- Taules laterals de totxo refractari
- Suport en gra de marbre blanc amb prestatge intermedi
- Pes: 638 kg

- Campana en hormigón refractario pintada y estucada en blanco
- Sistema matachispas
- Interior en ladrillo y hormigón refractario de 5 cm
- Parrilla de acero inoxidable de 69x45 cm
- Cajón recoge cenizas incorporado
- Mesas laterales en ladrillo refractario
- Soporte en grano de mármol blanco con estante intermedio
- Peso: 638 kg

- Hood in refractory concrete painted and stuccoed in white
- Anti-spark system
- Refractory brick and concrete interior 5 cm
- Stainless steel grill of 69x45 cm
- Integral ash drawer
- Refractory brick side tables
- White marble grain support with shelf
- Weight: 638 kg

Ref. URGELL LD



Ref. URGELL FL



OPCIONES OPCIONES / OPTIONS



Graella 82 cm
Parrilla 82 cm
Grill 82 cm



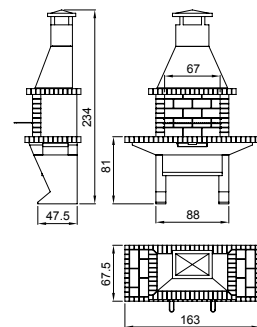
Aixeta
Grifo
Faucet



Taulla auxiliar
Mesa auxiliar
Auxiliar table



Pica
Pila
Sink



OPCIONES DE MATERIALES OPCIONES DE MATERIALES / MATERIAL OPTIONS

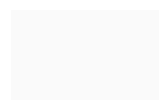
PREFABRICAT DE GRA DE MARBRE
PREFABRICADO DE GRANITO DE MÁRMOL
PRECAST GRANITE MARBLE



Negre
Negro
Black



Marró
Marrón
Brown



Natural
Natural
Natural



Gris
Gris
Gray



Beix
Beige
Fawn

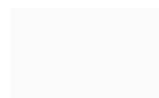
COLOR CAMPANA COLOR CAMPANA / HOOD COLOUR



Gris
Gris
Gray



Beix
Beige
Fawn



MARBRE MÁRMOL / MARBLE



St. Vicenç
St. Vicenç
St. Vicenç



Cenia envellit
Cenia envejecido
Distressed Cenia

COMPLEMENTS COMPLEMENTOS / ACCESSORIES



Ref. 150



Ref. 160



Ref. 130



Ref. 140



Ref. 110



Ref. 190



Ref. 210



Ref. 220



Ref. 240



Ref. 260

Ref. pag.57

Argemí



SELVA

- Campana en acer inoxidable pintada en negre
- Sistema mataguspies
- Interior de totxo i formigó refractari de 5 cm
- Graella d'acer inoxidable de 53,5x32 cm
- Taulerell de gres
- Suport en gra de marbre blanc
- Pes: 188 kg

- Campana en acero inoxidable pintada en negro
- Sistema matachispas
- Interior en ladrillo refractario
- Parrilla de acero inoxidable de 53,5x32 cm
- Encimera en gres
- Soporte en grano de mármol blanco
- Peso: 188 kg

- Stainless steel hood in black
- Anti-spark system
- Refractory brick and concrete interior 5 cm
- Stainless steel grill 53,5x32 cm
- Grain worktop
- White marble grain support
- Weight: 188 kg

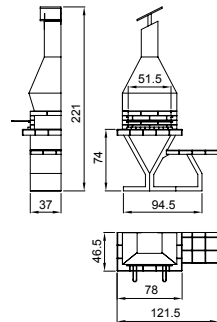
OPCIONES OPCIONES / OPTIONS



Reversible
Reversible
Reversible



Taula auxiliar
Mesa auxiliar
Auxiliar table



OPCIONES DE MATERIALES OPCIONES DE MATERIALES / MATERIAL OPTIONS

PREFABRICAT DE GRA DE MARBRE

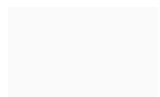
PREFABRICADO DE GRANITO DE MÁRMOL
PRECAST GRANITE MARBLE



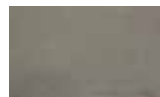
Negre
Negro
Black



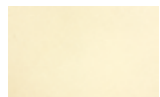
Marró
Marrón
Brown



Natural
Natural
Natural

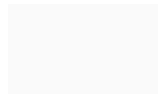
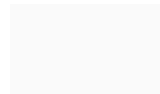
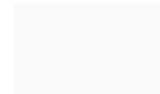
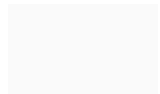
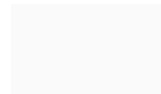
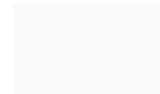


Gris
Gris
Gray



Beix
Beige
Fawn

COLOR CAMPANA COLOR CAMPANA / HOOD COLOUR



MARBRE MÁRMOL / MARBLE

COMPLEMENTOS COMPLEMENTOS / ACCESSORIES

Ref. pag.57



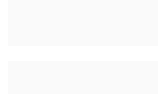
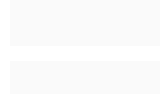
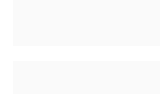
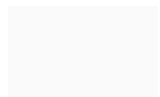
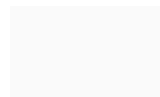
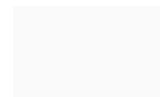
Ref. 150



Ref. 190



Ref. 130



Argemí.



CANNES

- Campana en acer inoxidable pintada en negre
- Sistema mataguspires
- Interior de totxo i formigó refractari de 5 cm
- Graella d'acer inoxidable de 53,5x32 cm
- Calaix de cendres incorporat
- Taulerell de gres
- Suport metàl·lic d'acer inoxidable
- Pes: 132 kg

- Campana en acero inoxidable pintada en negro
- Sistema matachispas
- Interior en ladrillo y hormigón refractario de 5 cm
- Parrilla de acero inoxidable de 53,5x32 cm
- Cajón recoge cenizas incorporado
- Encimera en gres
- Soporte metálico de acero inoxidable
- Peso: 132 kg

- Stainless steel hood in black
- Anti-spark system
- Refractory brick and concrete interior 5 cm
- Stainless steel grill of 53,5x32 cm
- Ash drawer
- Grain worktop
- Stainless steel metal support
- Weight: 132 kg

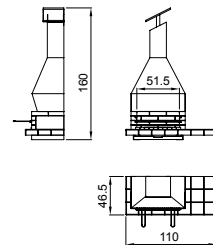
OPCIONES OPCIONES / OPTIONS



Reversible
Reversible
Reversible



Taula auxiliar
Mesa auxiliar
Auxiliar table



OPCIONES DE MATERIALES OPCIONES DE MATERIALES / MATERIAL OPTIONS

PREFABRICAT DE GRA DE MARBRE
PREFABRICADO DE GRANITO DE MÁRMOL
PRECAST GRANITE MARBLE

PREFABRICAT DE CIMENT
PREFABRICADO DE CEMENTO
PRECAST CONCRETE



COLOR CAMPANA COLOR CAMPANA / HOOD COLOUR

MARBRE MÁRMOL / MARBLE



COMPLEMENTOS COMPLEMENTOS / ACCESSORIES

Ref. pag.57



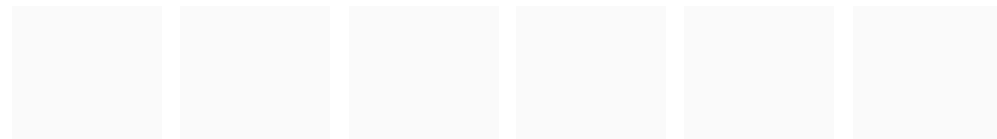
Ref. 150



Ref. 190



Ref. 130



MALLORCA

- Campana i interior d'acer inoxidable pintats en negre
- Sistema mataguspies
- Graella d'acer inoxidable de 65x45 cm
- Planxa d'acer inoxidable i trespeus
- Calaix de cendres incorporat d'acer inoxidable
- Suport i taules laterals de formigó gris i marbre SV envellit

- Campana e interior de acero inoxidable pintados en negro
- Sistema matachispas
- Parrilla de acero inoxidable de 65x45 cm
- Plancha de acero inoxidable y trébede
- Cajón de cenizas incorporado de acero inoxidable
- Soporte y mesas laterales en hormigón gris y mármol SV envejecido

- Stainless steel hood and interior painted in black
- Anti-spark system
- Stainless steel grille 65x45 cm
- Stainless steel plate and trestle
- Integral stainless steel ash drawer
- Support and side benches in gray concrete and aged SV marble

Ref. MALLORCA LI



OPCIONES OPCIONES / OPTIONS



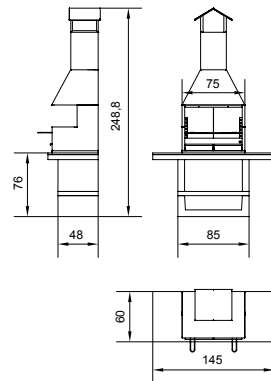
Taula auxiliar
Mesa auxiliar
Auxiliar table



Aixeta
Grifo
Faucet

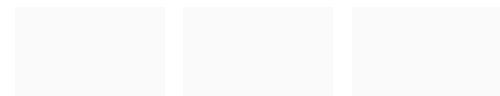


Pica
Pila
Sink

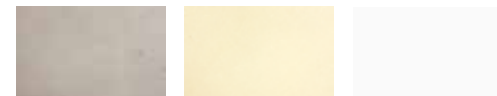


OPCIONES DE MATERIALES OPCIONES DE MATERIALES / MATERIAL OPTIONS

PREFABRICAT DE GRA DE MARBRE
PREFABRICADO DE GRANITO DE MÁRMOL
PRECAST GRANITE MARBLE



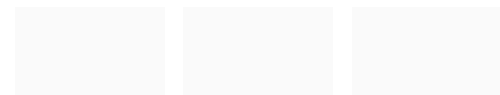
PREFABRICAT DE CIMENT
PREFABRICADO DE CEMENTO
PRECAST CONCRETE



Natural
Natural

Beix
Beige
Fawn

COLOR CAMPANA COLOR CAMPANA / HOOD COLOUR



MARBRE MÁRMOL / MARBLE



Cenia envellit
Cenia envejecido
Distressed Cenia

Zimbawe
Zimbawe
Zimbawe

COMPLEMENTS COMPLEMENTOS / ACCESSORIES

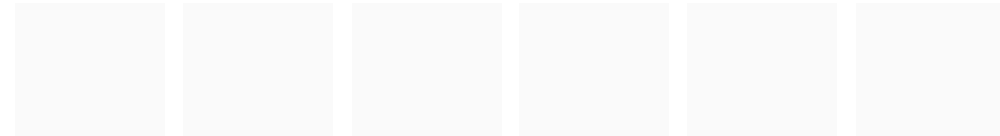
Ref. pag.57



Ref. 150



Ref. 190



Argemí



ARAN

- Campana en formigó refractari sense pintar
- Sistema mataguspies
- Interior de totxo i formigó refractari de 5 cm
- Graella d'acer inoxidable de 59x44 cm
- Tauler, taula lateral i suport amb prestatge intermedi en formigó gris sense pintar
- Pes: 480 kg

- Campana en hormigón refractario sin pintar
- Sistema matachispas
- Interior en ladrillo y hormigón refractario de 5 cm
- Parrilla de acero inoxidable de 59x44 cm
- Encimera, mesa lateral y soporte con estante intermedio en hormigón gris sin pintar
- Peso: 480 kg

- Refractory concrete hood without painting
- Anti-spark system
- Refractory brick and concrete interior 5 cm
- Stainless steel grill of 59x44 cm
- Gray concrete without painting worktop, side table and support with shelf
- Weight: 480 kg

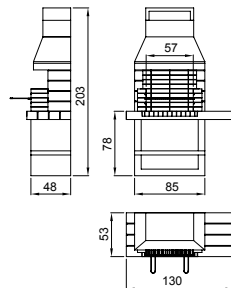
OPCIONES OPCIONES / OPTIONS



Reversible
Reversible
Reversible

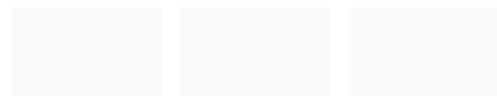


Pintura i selladora
Pintura y selladora
Paint and sealing

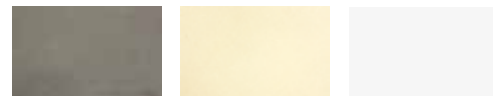


OPCIONES DE MATERIALES OPCIONES DE MATERIALES / MATERIAL OPTIONS

PREFABRICAT DE GRA DE MARBRE
PREFABRICADO DE GRANITO DE MÁRMOL
PRECAST GRANITE MARBLE



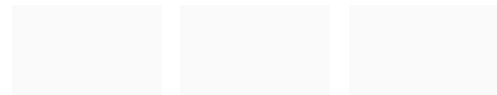
PREFABRICAT DE CIMENT
PREFABRICADO DE CEMENTO
PRECAST CONCRETE



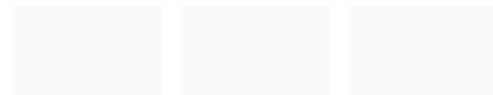
Gris
Gris
Gray

Beix
Beige
Fawn

COLOR CAMPANA COLOR CAMPANA / HOOD COLOUR

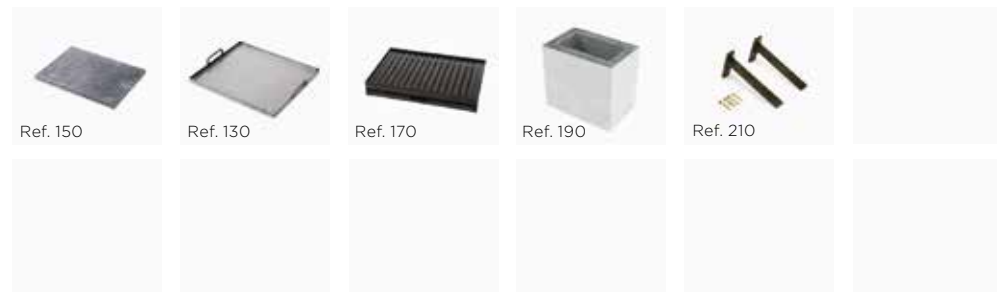


MARBRE MÁRMOL / MARBLE



COMPLEMENTES COMPLEMENTOS / ACCESSORIES

Ref. pag.57



Argemí



ARAN LD

- Campana en formigó refractari sense pintar
- Sistema mataguspies
- Interior de totxo i formigó refractari de 5 cm
- Graella d'acer inoxidable de 59x44 cm
- Taulell, taula lateral i suport amb prestatge intermedi en formigó gris sense pintar
- Pes: 480 kg

- Campana en hormigón refractario sin pintar
- Sistema matachispas
- Interior en ladrillo y hormigón refractario de 5 cm
- Parrilla de acero inoxidable de 59x44 cm
- Encimera, mesa lateral y soporte con estante intermedio en hormigón gris sin pintar
- Peso: 480 kg

- Refractory concrete hood without painting
- Anti-spark system
- Refractory brick and concrete interior 5 cm
- Stainless steel grill of 59x44 cm
- Gray concrete without painting worktop, side table and support with shelf
- Weight: 480 kg

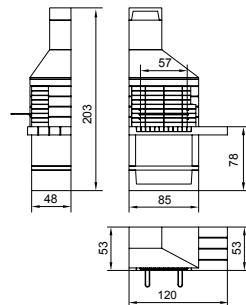
OPCIONES OPCIONES / OPTIONS



Reversible
Reversible
Reversible

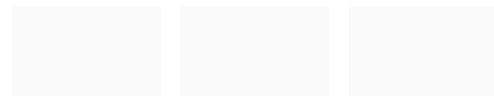


Pintura i selladora
Pintura y selladora
Paint and sealing

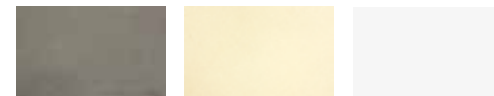


OPCIONES DE MATERIALES OPCIONES DE MATERIALES / MATERIAL OPTIONS

PREFABRICAT DE GRA DE MARBRE
PREFABRICADO DE GRANITO DE MÁRMOL
PRECAST GRANITE MARBLE



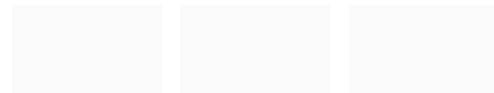
PREFABRICAT DE CIMENT
PREFABRICADO DE CEMENTO
PRECAST CONCRETE



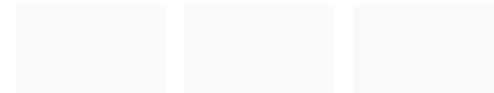
Gris
Gris
Gray

Beix
Beige
Fawn

COLOR CAMPANA COLOR CAMPANA / HOOD COLOUR



MARBRE MÁRMOL / MARBLE



COMPLEMENTES COMPLEMENTOS / ACCESSORIES

Ref. pag.57



Ref. 150



Ref. 130



Ref. 170



Ref. 190



Ref. 210



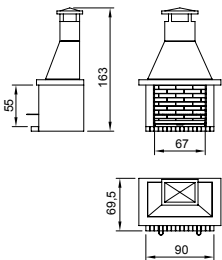
MANAUS



OPCIONES OPCIONES / OPTIONS



Graella 82 cm
Parrilla 82 cm
Grill 82 cm



OPCIONES DE MATERIALES OPCIONES DE MATERIALES / MATERIAL OPTIONS

PREFABRICAT DE GRA DE MARBRE
PREFABRICADO DE GRANITO DE MÁRMOL
PRECAST GRANITE MARBLE



Negre
Negro
Black

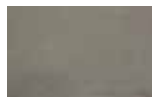


Marró
Marrón
Brown

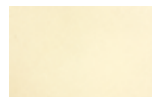


Blanc
Blanco
White

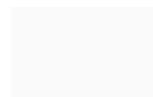
PREFABRICAT DE CIMENT
PREFABRICADO DE CEMENTO
PRECAST CONCRETE



Gris
Gris
Gray



Beix
Beige
Fawn



COLOR CAMPANA COLOR CAMPANA / HOOD COLOUR



Gris
Gris
Gray

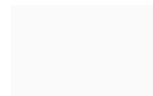
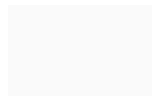
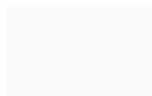


Beige
Beige
Fawn



Blanc
Blanco
White

MARBRE MÁRMOL / MARBLE



COMPLEMENTS COMPLEMENTOS / ACCESSORIES

Ref. pag.57



Ref. 150



Ref. 160



Ref. 130



Ref. 140



Ref. 110



Ref. 190



Ref. 210



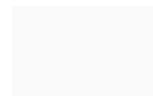
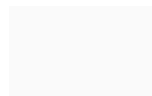
Ref. 220



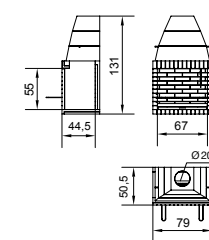
Ref. 240



Ref. 260



QUITO



OPCIONES OPCIONES / OPTIONS



Graella 82 cm
Parrilla 82 cm
Grill 82 cm

- Interior de totxo i formigó refractari de 5 cm
- Graella d'acer inoxidable de 69x45 cm, 3 posicions
- Calaix de cendres independent
- Sortida de fums amb registre metàl·lic

- Interior de ladrillo y hormigón refractario de 5 cm
- Parrilla de acero inox de 69x45 cm, tres posiciones
- Cajón de cenizas independiente
- Salida de humos con registro metálico

- Refractory brick and concrete interior 5 cm
- Stainless steel grill of 69x45 cm, with three positions
- Independent ash drawer
- Metal register smoke output

COMPLEMENTS COMPLEMENTOS / ACCESSORIES



Ref. 150



Ref. 160



Ref. 130



Ref. 140



Ref. 110

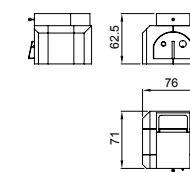


Ref. 260



Ref. 240

FORN



OPCIONES OPCIONES / OPTIONS



Extensió 32 cm
Extensión 32 cm
Extension 32 cm

- Interior de totxo i formigó refractari
- Porta metàl·lica amb espill i termòmetre de barra
- Sortida de fums de formigó refractari
- Registre d'acer inoxidable

- Interior de ladrillo y hormigón refractario
- Puerta metálica con mirilla y termómetro de barra
- Salida de humos de hormigón refractario
- Registro de acero inoxidable

- Refractory brick and concrete interior
- Metal door with peephole and bar thermometer
- Refractory concrete smoke output
- Stainless steel register

COMPLEMENTS COMPLEMENTOS / ACCESSORIES

Ref.

- 110 Graella recollidora de greixos
Parrilla recogedora de grasa
Grease collector grill

- 130 Planxa de cocció inox
Plancha de cocción inox
Stainless steel griddle

- 140 Escalfacarn
Calienta carne
Meat heater

- 150 Llosa pedra
Losa piedra
Stone slab

- 160 Trespeus
Trébede
Tripod

- 170 Calaix de cendres independent
Cajón de cenizas independiente
Independent ash drawer

- 190 Allargament de campana
Alargo de campana
Hood extension

- 210 Suports d'allargament
Soportes de alargo
Extension supports

- 220 Campana inox / acer corten
Campana inox / acero corten
Stainless steel / corten steel hood

- 240 Conjunt d'ast
Conjunto asador
Spit roast set

- 260 Conjunt sistem argentí
Conjunto sistema argentino
Argentine system set



www.argemiprefabricats.com

Notes legals

Prohibida la reproducció, per qualsevol mitjà, total o parcial, de qualsevol dels continguts i imatges d'aquest catàleg. Els colors dels productes i acabats reproduïts en el present catàleg estan subjectes a les variacions pròpies de la reproducció gràfica. Argemí Prefabricats SL es reserva el dret a variar el disseny dels seus productes i acabats.

Notas legales

Prohibida la reproducción, por cualquier medio, total o parcial, de cualquiera de los contenidos e imágenes de este catálogo. Los colores de los productos y acabados reproducidos en el presente catálogo están sujetos a las variaciones propias de la reproducción gráfica. Argemí Prefabricats SL se reserva el derecho a variar el diseño de sus productos y acabados.

Legal notes

The reproduction, by any method, total or partial, of any of the contents and images of this catalogue is prohibited. The colours of the products and finishes reproduced in this catalogue are subject to the variations of the graphic reproduction. Argemí Prefabricats SL reserves the right to vary the design of its products and finishes.

Argemí®

LLARS DE FOC
BARBACOES
BIOMASSA

Pol. Ind. La Gavarra
Ronda de la Font Grossa, 33
08540 Centelles (Barcelona)

T +34 93 881 20 25
F +34 93 881 04 58

www.argemiprefabricats.com

